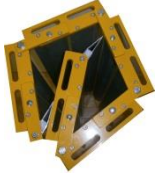


Idéale pour l'accueil
occasionnel de
Personnes à
Mobilité Réduite

Rampe "Roll Up"

Particuliers,
Collectivités,
professionnels



Une rampe unique:
Portable, enroulable, avec roulettes...



Fabriquées en aluminium aéronautique 6013 anodisé, ces rampes ont de nombreux atouts:

- aucun risque de corrosion pour une utilisation en extérieur pour plusieurs années
- aucune fixation
- fournies avec pieds réglables (à partir de 2,4 m puis tous les 1,2 m) et roulettes
- légèreté pour un manipulation aisée
- grande capacité de charge (jusque 650 kg)
- zone de passage antidérapante avec design spécifique
- longueur modifiable en quelques secondes
- garantie fabricant 5 ans...

Conformes aux certifications CE pour les Dispositifs médicaux CE 93/42/EEC du 14 juin 1993
modifiées par l'amendement 2007/47/EEC du 21 mars 2010.



Longueurs disponibles	largeur 80 cm		largeur 90 cm		Hauteur max (pente 15%)
	Poids	Capacité	Poids	Capacité	
60 cm	7,2 kg	650 kg	7,5 kg	650 kg	9 cm
80 cm	9,6 kg	550 kg	10,0 kg	550 kg	12 cm
100 cm	12,0 kg	450 kg	12,5 kg	450 kg	15 cm
120 cm	14,4 kg	450 kg	15,0 kg	450 kg	18 cm
140 cm	16,8 kg	450 kg	17,5 kg	450 kg	21 cm
160 cm	19,2 kg	450 kg	20,0 kg	450 kg	24 cm
180 cm	21,6 kg	450 kg	22,5 kg	450 kg	27 cm
200 cm	24,0 kg	450 kg	25,0 kg	450 kg	30 cm
220 cm	26,4 kg	450 kg	27,5 kg	450 kg	33 cm
240 cm	28,8 kg	450 kg	30,0 kg	450 kg	36 cm
260 cm	31,2 kg	450 kg	32,5 kg	450 kg	39 cm
280 cm	33,6 kg	450 kg	35,0 kg	450 kg	42 cm
300 cm	36,0 kg	450 kg	37,5 kg	450 kg	45 cm
320 cm	38,4 kg	450 kg	40,0 kg	450 kg	48 cm
340 cm	40,8 kg	450 kg	42,5 kg	450 kg	51 cm
360 cm	43,2 kg	450 kg	45,0 kg	450 kg	54 cm
380 cm	45,6 kg	400 kg	47,5 kg	400 kg	57 cm
400 cm	48,0 kg	400 kg	50,0 kg	400 kg	60 cm
420 cm	50,4 kg	400 kg	52,5 kg	400 kg	63 cm
440 cm	52,8 kg	400 kg	55,0 kg	400 kg	66 cm
460 cm	55,2 kg	400 kg	57,5 kg	400 kg	69 cm
480 cm	57,6 kg	400 kg	60,0 kg	400 kg	72 cm
500 cm	50,0 kg	400 kg	62,5 kg	400 kg	75 cm
520 cm	62,4 kg	400 kg	65,0 kg	400 kg	78 cm
540 cm	64,8 kg	400 kg	67,5 kg	400 kg	81 cm
560 cm	67,2 kg	400 kg	70,0 kg	400 kg	84 cm
580 cm	69,6 kg	400 kg	72,5 kg	400 kg	87 cm
600 cm	72,0 kg	400 kg	75,0 kg	400 kg	90 cm



Avec l'expérience, nous recommandons une pente maximale de:

- 20% pour les fauteuils roulants électriques ou scooters
- 15 à 20% pour les fauteuils roulants manuels assistés (selon la force de l'assistant)
- 6 à 10% pour les fauteuils roulants manuels en autonomie

Rambardes et pieds disponibles en option (sur devis)

